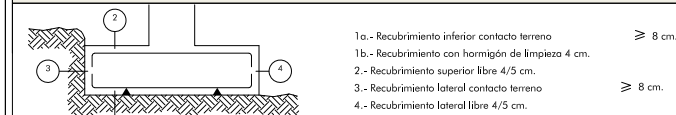


Características de los materiales									
Materiales	Hormigón						Acero		
	Control			Características			Control		Características
Elemento Zona/Planta	Nivel Control	Coef. Ponde.	Tipo	Consistencia	Tamaño máx. ardo	Exposición Ambiente	Nivel Control	Coef. Ponde.	Tipo
Embastionamiento	Estadístico	$\gamma = 1.50$	HA-35	Blando (8-9' cm)	20/30 mm	XA3	Normal	$\gamma = 1.15$	B-500-S
Estructura protegida	Estadístico	$\gamma = 1.50$	HA-25	Blando (8-9' cm)	20/30 mm	XC1	Normal	$\gamma = 1.15$	B-500-S
Estructura visto	Estadístico	$\gamma = 1.50$	HA-30	Blando (8-9' cm)	20/30 mm	XC3	Normal	$\gamma = 1.15$	B-500-S
Ejecución (Acciones)	Normal	$\gamma = 1.35$ $\gamma = 1.50$	Adaptado al Código Estructural						
Exposición/ambiente	Terreno	Terreno protegido u hormigón de linaje				XC1	XC2	XC3	XC4
Recubrimientos normativos (mm)	80	Según Exposición/ uso del del proyecto			50 años	25	30	30	35
					100 años	35	40	40	45

- Control Estadístico
- Solapes según C.E.
- El acero utilizado deberá estar garantizado con un distintivo reconocido: Sello CIETSID, AENOR ...

Recubrimientos nominales



Datos geotécnicos

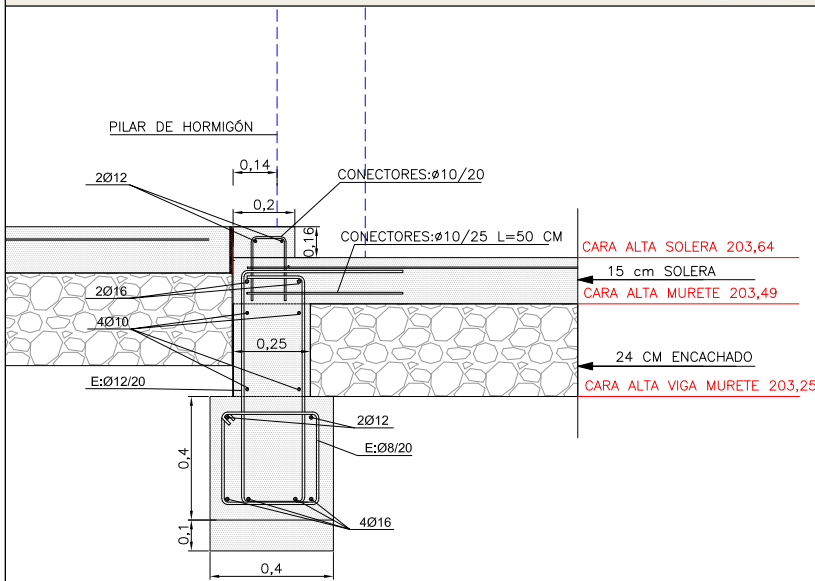
- Tensión admisible del terreno considerada = 0.25 MPa (2,5 Kg/cm²)

Longitudes de solape de armaduras verticales en muros. Lb

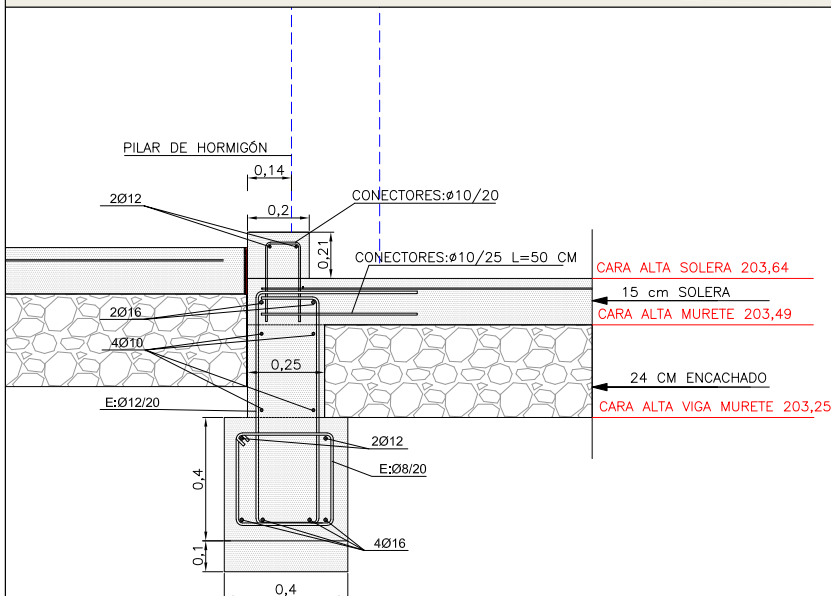
Armadura	Sin acciones dinámicas		Con acciones dinámicas	
	B 400 S	B 500 S	B 400 S	B 500 S
≤ Ø10	20 cm	25 cm	40 cm	45 cm
Ø12	24 cm	30 cm	40 cm	50 cm
Ø16	32 cm	40 cm	60 cm	70 cm
Ø20	48 cm	60 cm	80 cm	100 cm
Ø25	75 cm	95 cm	110 cm	130 cm

Nota: Válido para hormigón Fck ≥ 25 N/mm²
 Si Fck ≥ 30 N/mm² podrá reducirse dichas longitudes, de acuerdo al Art. 49.5 del C.E.

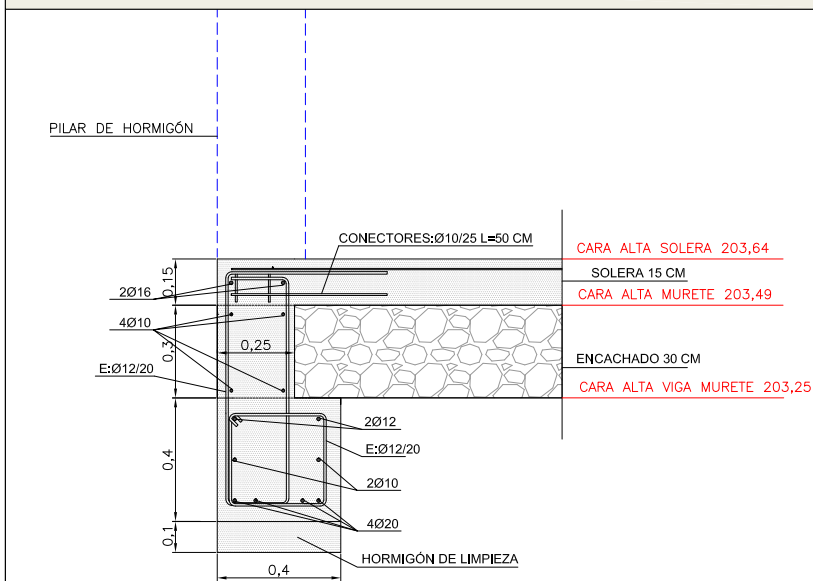
MURETE EN ACCESO



MURETE 1



MURETE 2



MURETE 3

